



通威集团 订阅号

通威新能源 主办 通威传媒 承办

TONGWEI NEW ENERGY 四川省连续性内部资料准印证川BX01-034 出品人: 陈星宇 总编辑: 黄其刚 主编: 张凡 执行主编: 白灵 谭晓娟 编辑: 王文韬 孙琦蕾 美编: 黄远超

聚焦竞争力 下好“先手棋”

! " # \$ % & ' () * + , - . / 0 1 2 3 4 5 6 7 8 9

XY ! ZXY < [\ Z
XY] ^ _ `

不盲 规模



大, 前, 企业
时 得 更。
总 示, 电站 一个投
一 投 选, 投 方
可以 根据 各 的 选,
通威 根据 源, 量 投
。 终端 各公 电站
的 项目 优 排 位 项目
发 量 好, 电站, 电站
排 前, 可能 纳 入 投 范
围, 一 以 公 投
前。
企业的 选 代 市场 的
, 市场 的 也 向 企
业的。 市场 关 的
大 放 全 业 的
步、 能、 电 的
全 光 伏 业 的 发 步。
项目 选 一 优 优,
项目 发 注 项目
量, 能 项目
选 出, 可 目 根据
发 规 模 项 目, 从 规
。 总 出。 2019 年 竞 价 机
, 通威 能 源 规 模 光 一
, 以 光、 光
, 结 合 各, 光 伏
电 站 方 到, 放 一
个 综 合 电 价 的 方, 终
2019 年 平 价 竞 价 项 目 竞
出。
年, 通威 能 源
优 优 的, 市场、
竞、 年 投,
的 上 耕 规 模, 年
全 容 量 网。

4567
2019 89: +; < +
= > @ ABCD

789Z [7月11日, 国家能源局正式公布2019年光伏发电项目国家补贴竞价结果, 拟纳入国家竞价补贴范围的项目共3921个, 覆盖22个省份, 总装机容量22.79GW。根据之前公布的第一批平价上网结果以及竞价项目结果, 企业斩获项目规模出炉。通威平价项目690MW, 竞价项目550M, 合计1240MW, 规模位列全国第四。

7月29日, 大庆市人民政府官方网站公布大庆市可再生能源综合应用示范区第一批示范项目优选结果, 通威、阳光电源、国电投等8家单位 大庆示范区项目, 通威以240MW 据规模第一, 企业的项目一可再生+ 纳 业的示范项目。可, 光伏+ 应用 业发 入 的发。 通威全 光一 模式, 正 业 合 的 生, 的 光 伏 电 站 机 结 合, 上 可 发 电、 可 的 模 式,、 的。
通威的电站投 平, 通威 能 源 通 规 模 光 一 项 目 量 40 个, 光 伏 电 站 项 目 规 模 1.5GW, 大 光 一 电 站。 通威 能 源 发 电 站 投、 能 等 方 的 优, 平 价 上 网, 量 发, 通威、、 发。

EF GH
I JKLM# 45

789Zu 峻 [7月14日, 市人民政府市一 通威。通威 份 光 伏 业 总

。 市 示, 通威 业 能 源 业 的 企 业, 方 的 的 的, 通威 能 发 大 企 业 大 公 的 用, 业 的 全 发。
总 光 一 业 模 式 模 式、 等 方 的 优, 示, 通威 全 国 的 业 业 区, 发, 合 的 源, 机 合, 的 生 业。 市 业 发 大, 方、 合, 方 业 量 发, 之 一 份 量。

N5OPQRST
UVWKL M# 45

789Zu [7月9日, 威 总 国 一 通威。 通威 份 光 伏 业 总、 通威 总 胡 荣 柱 座 谈。 总 通威 光 伏 应 用、 光 储 联 合 以 及 碳 排 放 易 等 方 人 探 讨、 合、 共 同 方 发。
总 示, 通威 凭 借 能 源 域 10 余 年 的 耕 积 累, 拥 从 上 游 纯 晶 硅、 游 太 阳 能 电 池 片 生、 到 终 端 光 伏 电 站 营 的 垂 直 一 光 伏 企 业。 近 年, 光 伏 应 用 端 投 平, 通威 能 源 紧 跟 业 趋, 对 储 能 光 伏 发 电 项 目 扮 演 的 角 及 域 用 众 业 同 仁 达 共 识, 时 刻 关 注 锂 电 池、 钒 液 电 池 等 储 能 备 及 业 的 发。 随 储 能 的 断 步, 矾 液 电 池 的 必 更 大 突 破, 方 通 优 互 补、 源 共 享, 友 好 合 向 更 宽、 更 发, 共 同 绿 能 源 可 发。

营 上 出, 终 端 电 站 投 竞、 市场、 年 投。
光 一 业 模 式 的 竞 光、 光 结 合, 一 业 同 发、 第 一 业、 能 源、 一 的 代 业, 业, 正 的 光 一, 更 容 易 获 得 方 政 府 的 通 威 能 源 通 计 优、 业 的 应 用、 业 的 等 的 总 结 出 一 列 优 方, 方, 光 伏 电 站 投 平

十 年 的 起 伏, 我 国 的 光 伏 业 从 节 逐 步 向 应 用 节 渡, 业 发 也 步 入 一 个 的 发。 全 国 平 价 及 竞 价 项 目 刚 刚 结 束, 各 方 均 入 场, 光 伏 终 端 市 场 得 前 所 的 闹, 然 也 到 一 个 十 字 路 口, 平 价 时 代 的 背 景 倒 逼 光 伏 业 入 差 竞 时 代, 业、 能 等 光 伏 企 业 的 竞。 通威 总 近 月

均 6 /W, 通威 可 以 到 4.5 以。 同 时, 光 一 用 互 联 网、 联 网, 大 据 等 的 及 综 合 平。 大 大 人, 正 业 光 伏 同 发, 电 站 一 步。
/ . O1
\$%#23456789:
光 伏 电 站 一 个 域, 入 光 伏 场 平 价 时 代 竞 价 时 代, 电 站 的

! " # \$: ; < = # \$ > ? @ ABCDEFGHI JKLM

探索能源转型的“中国模式”

789Zu [7月11日, 通威 份 光 伏 业 的 全 能 源 方 省 通威 国 大 能 源 发 所 到 场。 通威 份 光 伏 业 总、 通威 份 总 出, 通威 份 光 伏 业 通威 太 阳 能 公 及 通威 能 源 光 伏 终 端 各 位 同 仁 到 场。
年 4 月, 大 能 源 发 正 式, 通威 共 同 发 起 人 1KW 的, 公 民 用 拥 1KW 的 能 源, 同

。 4 月 30 日 入, 共 计 23 站, 时 35, 一, 获 方 省 市 的 能 源。
根 据 联 合 国 的 发 目 全 一 式 的, 人 人 获 得 得 起 的、 可 的 代 能 源 以 及、 可 用 生、!
" # \$, % & ' (, 全 个 国 家 达 能 源 的 发 共 识 起。 全 能 源 国、), 的 生、*+国、、-、 电 2.0、O 大 发 1 电、 第 四 代、 23 发、 4 威 56 步 通 电、 生

能 源、 78 能 源 的 发、 9 国。 : 碳 区 等 等。 出, 国 也; 能 源 的 国 模 式。
众 光 伏 场 景 应 用, 对 光 伏、 光 伏" = 以 及 近: 碳 区 等 >? @ A, 国 模 式 的 一 步 B。
上, 从 能 源 的 发 方 向 角 以 及 国 能 源 国 模 式 角, 结 合、 C 光 伏 发 = \$ " 场 的 DE 及 同 仁 享 的 示, 光 伏" = 大 的 F 用 光 伏 GH I 优 JK = KL 的、 用 M 电 NO?, P; K 电 价 Q 等 模 式 光 伏



8: ; < = > ?
" = 的 同 发。 入。、X 上, 的 据 生 的 通威 光 伏 终 端 的 投 发 YZ, [\、R 的 角 起 同 仁 的 发 S。 人 TU 对 光 伏 " = 同 互 互 通, 更 的 可 能 发] <。
发 及 V 能 市 场 等 W?,] <。

\$ % & ' () * + , - . / 0 1 2 3

)/O12 3456
1 201、 C YZ [\] ^ _ DE
345678 9: ; 3 / ab c & ^ _ D
< = ; E Nd 10% efg 4
> ? @ h i 1483 j k l m
ABCDE F an 2018 o pq
C GHI 2022 rs ^
JK 4 L _DE
JK * M DE tuvwxy
z { | } ~ · 1 !
" # \$ % & ' () * + , - . / 0 1 2 3 4 5 6 7 8 9 : ;
N O. PQ R7 L DE S &
5T U5T) 70% * + z { |
VW & CX YZ [pq.、-./O 2018
() * + , - . / O \] ^ _ DE 0.1 / 3.1 22 2 3J K` 4567

8 9: ; X1J < = > z { C H @、 o6;
| > ? @ ABCDEF G 5T1 p qrs met
Z + HI J K L M = > z { Q qr @ u * v w
| ? @ AB U 24 ME xy z D s e {
HI Now PQR = > | t |
MEST U uVz { | z 2019 51 10 2 3J K`
2016 Wq XSYZ # [\ 45 3 } 1J < ~ ? ·
:] { ^ _ 2018 o X m、 (<
> 2016 qX SYZ # [\ u K PQ、 ST
:] { ^ _ U aJb2 PQ、 ST
W3 ; X` ad eg 2011-2018 bH LSYX
z { | qX f 866j (< \
k g Uhi U j k l J QB L
5; l 4 @mn 9W H

光伏的...

1V 3 9Qu c
B 9 l
Z qrB JK/
Ow qH9c i (F
JK 6C访u 集团董
事) 刘汉k 席索 qr \$
% u V qH9c i 变
传] F 投少 ,
拉{ F 投
随着初 &H' 申
报 D z 7
限/b 投 ; ;
~注热l l 索 qrl
智# q 热l C访 u
股份qr 事 X 总裁陈星宇 u
股份qr 事 XX 张凡 eu
深 U章<u &H序列K
U刊登 a 绘读



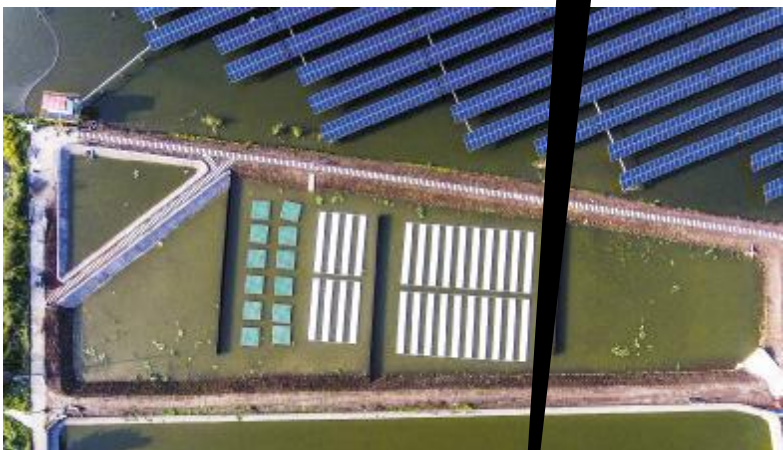
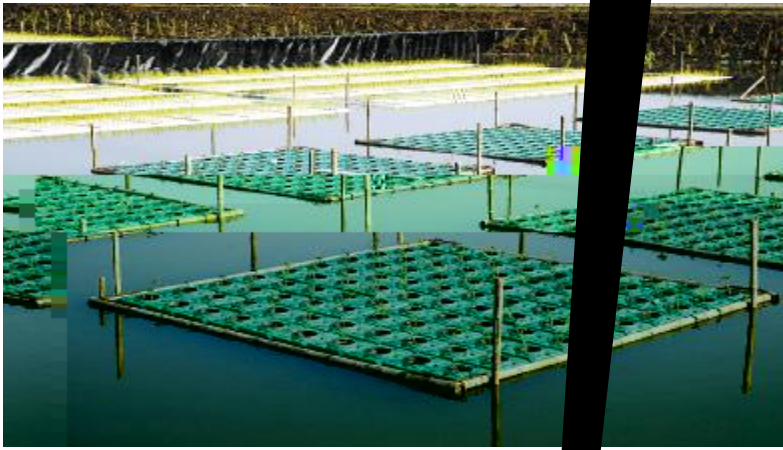
; < = > ?

全 大的光伏电池~
光一 电站投 企业之前~
通威 光伏 业 的 年也许
温 火, 可称得上磕磕绊绊。
习惯 伺r 业普遍只 1%左右
争 润,向 的通威, 十
年前, 可谓暴 的光伏 业
气 场合。随 光伏 业逐步
熟, 业 润 C, 等
节 到 1%以 , 对稀薄
的 氧气, 它光伏企业纷纷出
应, 醉氧的通威
却 得生 虎。
即使 惊诧 近两年的
通威 那 追
上颠覆的企业, 出手投 几
乎 熟的时机。 的通
威令人敬畏, 拼 精
心, 光伏企业ux 之
敌, 它只 一线

梯h, 可 败之。
人出,各 1 骚 百年。
竞价,逐步平价的大
好的时代, 到 。
笔者之所以对通威光伏 业
感 S, 目前 光伏 业
走到 一个临 C 遇到的平
价、入、纳、y 欠补
等O?大 M 全 光伏
业之, 光伏 业,* 能源
互联网、更 能源装机,
以及 BIPV、光伏 带、光伏带
代 业、代 能 应用也
业
2019 年竞 几 , 光伏电站
必须 到 能 , 企
业 放 一个 综合电价
的方 。
光伏企业ux 正拥 跨

好光伏 ,我们 个 业的
呈 倒叙 巴 域 拜 站 之前,
电 站 对 者 之 业 同
识 光伏 站 光伏。
业 站 也 局
许
yz 激
光 伏
业
项目
好。
东、
积 域只
苗,一亩池塘
单亩

站,通威一直
光一 电站, 1
同, 通威,
之。以
站 的
单
用
业
说, &
(到 伏电
的光, 等
计。然更节
发电量, 对



ocbd
2018 年 2 日,通威 各
政府 单位a 通威
示范 2018 年
f、] g项目
各 代 等; 单
c ' de f、]
i , 场
果 , mno
kp 项目
k ^关 r 对 结
A。 一 l ,通威
b 示范 2018 年c
e f、] g项目;得 s
好的M v w省 业
光伏发电、生 ^结合的x
Z f、] g项目(前景) 好的生



回头看看工作

把脉问诊

质量回头看 防汛工作回头看

随着大家关注的，光伏行业在7-11月... 回头看，工作质量回头看，防汛工作回头看...

行整改 现场整改已完

随着7月，各电站... 现场整改已完，整改工作...



安全月，防汛演习

随着... 防汛工作... 回头看，工作质量回头看...

“把脉”雨季防风 开好防汛“药方”

力推· 防汛度汛工作



雨季防风隐患排查

对症下药

制定专项应急预案 明确各级职责

通威光伏项目... 制定专项应急预案，明确各级职责，确保防汛工作顺利进行...



防汛演练



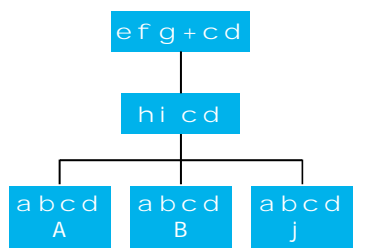
防汛物资

防汛抢险应急演练 储备防汛物资

随着... 防汛抢险应急演练，储备防汛物资，提高应急响应能力...

和降低经营 实体公司涉诉风险

光伏行业... 国家光伏... 降低经营实体公司涉诉风险... 营公... 项目公... 营公... 项目公... 营公... 项目公...



营公... 项目公... 营公... 项目公... 营公... 项目公... 营公... 项目公... 营公... 项目公...

“互联网+”织密精细化管理网

云系统二期正式上

789Zu 埠] u \$1Tj/F45J3838 Tq8-5B 12C9.2404TD #/K3+18.885f9R TD (DT)8.88 Tt18.C7 8. 888 Tf9 O TD (x&) T882 TD O. 24 Tc (PO) TTfO.12 TC (Tj) ET



2019 21 s 务 '
 复 +X5 6aJ <~
 eQ = 养殖 色JK
 千HI K 指u.
 = 养殖 色JK 传] 池
 级` : eQ养殖 E
 F (e广 环 养殖 ; 陆
 - 养殖 - 康养殖
 i K集装箱养殖 池
 - ' F %> 5T 养
 殖@ 装{ u #
 贯彻落 uyST 序e
 Q 养殖 2019
 V qH9c # 养殖
 情况V 变化
 五 %> # 6 际情况
 养殖 报a 5 ~
 关键词I 2019 5 %
 > # 养殖亮I
 78@A BCD
 EF GH KL

亩均收入折半
传统家鱼效益低

起 喽! 祝家庄 港
人祝@ 一声吆喝 , 身穿a
b 的人 跳入 塘, 网
网。鲫、草、花鲢网 翻
腾跳跃, 溅起片片 花。网 拢
起 , 民们把 放 网兜, 通
输筐, N 鲜 输车。
a 两 斤 , 一
几 卖到沪 贸城。祝@
记者, 近 市 错, 花鲢
可卖到10 12 / 公斤, 他 趁
好, 卖几批。
对 祝@ 说, 的好日
, 近几年 家 价
卖 上 , 少 民8获 ,
规装贴布补月果伏果果目补月网份