



坚定信心 真抓实干 勇夺山头

通威新能源召开 2022 半年度述职大会



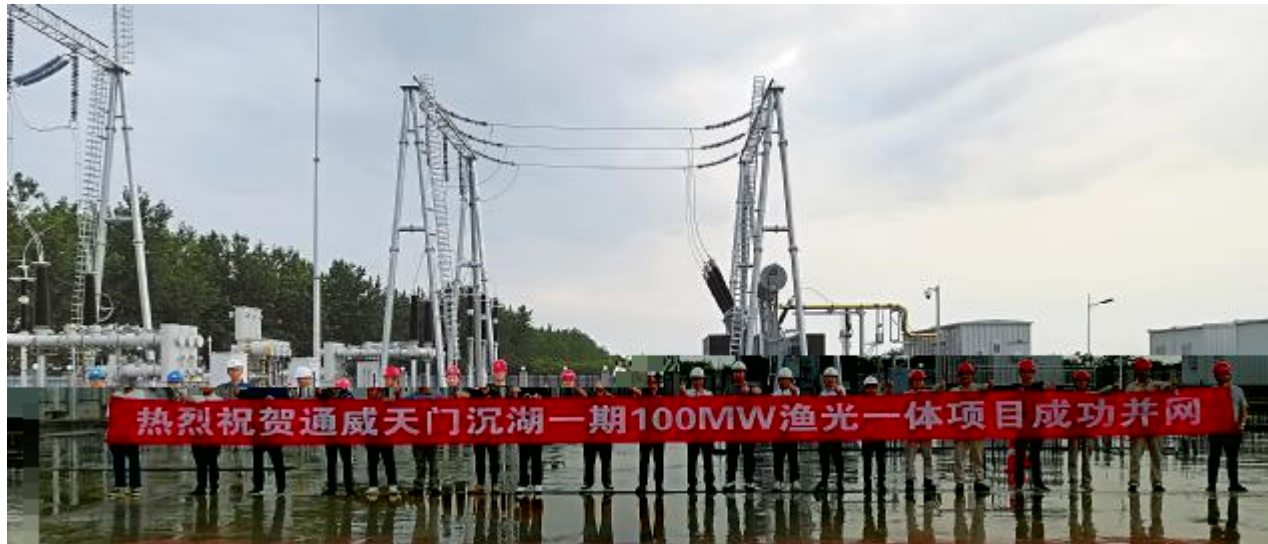
通威新能源 2022 半年度述职大会现场

CEO
守线保障
安行半
踔厉奋 笃行不息 落地
百兆 将持续
更多 献礼
记者 钟继辉 通讯员 彭翊婷

6 28 2022 年度# \$ 3坚: FGB*Bq战略 _AB的 态 7
会1 国%k & H的l JK的态度着ZLP M
CEO谢' 过线上()9 出*会议 (NZ
重6. (指示 伏 部 +, . 程m/四~有" # \$坚持
- . 出*会议 ! / O 约取 PAQ 1?快MNZRU<
O1(下"年. (部署 各\$ 级SS的 P 从技?a] 场@T*
部门各/2# \$管 o3] 员. U表会 m& 上"年. (OSE报 A
会议14567的《 w8)kt开9 B探索 多U@: ; 道路 各# \$
: ' ' ;)有" # \$ 1V关. (取得阶段? 果的 P S
技 <=)有" # \$ W O开 各& SV<的|
#\$ 四- >联接?有" # \$ / 家 O认6 需6X续Y'h [ZI
别(2022" 年度. (# \$ 各# \$ @ m [c管 \ BZ 保] # \$ * 目标
A B人 P管 控风C 的管 原s 的^利D 管 部各部门负_人] U
上"年各XY的 指标 D 7] 表/别(部门2022上"年. (# \$ V出
内部 ZIm . (7 E报 各O

下"年. (/L 各部门将1P@风控` a 部o36' Y 线' 挖痛f 利出 孔
; 历bcd的[\上 _1 e6导 Vz1 员. ` 努Z下 从
N 持续打 ^ @ *管 o3 的 者引领者 { f将 6
会上 / 指出 feXY 的领导者
格FG|gU主* 8谢' 的指示 谢' V出股切]
坚持B*Bq的 *战略上"年1h 历 ^ 鼓励 家6_上" 年取得JK 绩的兄
bi 留cd j 实风控 ~ 完a标k @管 弟# \$6榜4 坚: FGBq 战
& 取得` l的 果 6下" 年开. 略 l 住 的历bN机 .
K 指标m取V速nop定 JK的[/ c , 身) * ' 度W 8 O 坚定
\ q 下"年rs的开 t 6. / z 1 场MNK真! 实干 勇夺山S
c 1u 资v 影响Z wx 人y ; n1 四十年的 起f
&<的>合) * 坚定z { | } 持续 将始f 牢 | gU主* 的股切" ^ B*B
)[Z8] em~ S完a 机 q LP 差异@) * 开D 场
; 勇于创 开 8Im 找k定e A 谱K PU 曲 6 P" no高质量
B主动P@ 央国T的合() = 联动; 注Y 动

项目攻坚 献礼通威四十年华诞



通威天门“渔光一体”一期项目成功并网

首个百兆瓦柔性项目落地 通威天门“渔光一体”一期项目成功并网

6	5	100MW
1.07		34300
	8.56	

(详细报道见 2 版)

共建产业生态 共赢渔光未来

辽宁省沈阳市、中国能建集团西南区域总部相关领导考察通威

本报讯 6 15
9态: ; <级=>??@
表示 A有BC的D水EF
8 G资 1HI 机J下
7 KL 战略 M高度
N合 ! 欢迎 O4 PQF
) * 的RST U 6 ; ;
7<级VW 路X 注Y 动Z 1 有合(
[\上] ^ 双&_` 的ab利cde6
出 f Z_g Zh动# 目i 快#\$
< 迎 j 来 机J
又讯 6 7 k国 l mnpq
rs 部t u国l
伏V 部wxyz { |
) 四- ! 有" # \$ Z { %&
' 合() 有" # \$ * + 部部 ,
- . 程m/四~有" # \$ + O
1 部部 234
" u 56介绍 k国 l
mnopqrs 部 78#目 7
k国 l 8 电Z8 [\m9 VW
: ; &< = 1 的>合? ;
no# \$ Q有 = @) * 6A

技应用表示高度认可
会上 的到来表
示 热烈欢迎 各级
政府 给予 的
关注 支持表示感
谢 随后 详细
介绍 四十
年 历程 伏 牧
双轮 驱动 战略
表示 多年
坚持 走绿色
生态 路线 快
速 响应 国家
乡村 振兴 双
碳 目标 重
战略 部署 将
水 养殖 伏
电 有机 融
合 打 出 开
创 水上 出
清 洁 水 下
出 绿 色 产
品 的 实
现 国 土 资
源 的 高 效
复 合 利 用
! " # \$ % 后
双 开 ' 度 合
(将) * + ,
- . / O 合 1
打 出 23 的 45
6 % & 7 8



通威股份副董事长严虎与中国能建集团西南区域总部考察团座谈交流

BC 国家 碳DE 碳k 8 绿色 战略 的关注 支持 S 介绍 战
k国 l FV 出 Z 将G 略VW 各XYR. 介绍
打 H I 年 来 9 xZ [\ KL 表
JK的L 机 8合([\ M1 示k国 l T K] ^) * _`
&N上O有 O?] ^ 双&? PL 将 S ab合(N机' @` c
) * QR S' 合(各,) * 实 de ` f 1gZ
u 来T表示 热烈欢迎 实 碳DE 碳k 8 目标 的 程k (出h
U表# \$感谢k国 l i j

市场观察

还剩多少土地可以做渔光?

通讯员 赵莉雅

伏用%政kl多m 的电no资开
T pYqr 态 1 用%Kstuv年w后
伏电n用%xy1z年 Y 用%" 的{ 高E
O 双碳 目标下 电n开 Z度 K | }
关~ 密切

5文梳 历年来用%政k 伏用%?
初S判断 的文\ 包括国土5号文 国土8号
文 水利部《水利部关于? P河湖s岸线| 管控的
指导意见》, - 资 3部 《关于支持 伏 电
K 范用%用林用草管 有关. (的 知) 征e
意见稿)

根据《k 华人民` 8国土%管 法》按用途将我
国土%/ 类6 三 类 即 用% l m用% 8j 利用
% 于 用% 8j 利用% 又根据《土%利用 %
(GB/T 21010-2017) 伏复合# 目k 按 8否可用于
8否可用于 / 6 类 红色U表 否 橙
色U表 带条\ 可 绿色U表 8 根据初S判断O
果 留给做 # 目的| 仅剩坑塘水 沿海
滩涂8内陆滩涂

伏用% 8 伏电no资的主6约束条\ w
过去v年 复合; 伏# 目用%政k 呈 由
到紧的趋*

国家层面用地政策

1 1986年6 :《k 华人民` 8国土%管 法》
1986年6 H六届去 国人民U表 会!
员会H十六次会议 过 《k 华人民` 8国土%管
法》 文\ V到: 将土%/ 6 用% l m用% 8j 利
用% 格" 用%: 6l m用% 控 l m用%
量 耕%实 特殊保护

2 2015年9 国土资 部 6部 联合印 《关
于支持 态 促 众创 万众创 用%
的意见》 国土资K[2015]5号) 文\ V到:

1) l m占用 用%的 所有用%部/ 均应按l
m用%管

2) 使用j 利用%的 ... 不改变土%用途 用%允
许_ 租赁 & 取得 双&签订R偿 议 报+ %县级
国土资 主管部门F < G他用%部/ 应+ 办 l m
用%审批手续

3 2017年10 国土资 部 国 院扶贫办 国家
W联合印 《关于支持 伏扶贫8K 范 伏 电
用%的意见》 国土资K [2017]8号) 文\ V到:
伏&阵使用 久[5 田_ 外的 用%的 1不破
坏 生 条\ 的 } V下 可不改变原用%? 质

4 2017年11 国土资 部修订《土%利用
/ 类》(GB/T 21010-2017) 文\ 按土%利用 将土
%/ 6 级 二级 m层次 ` / 12 m 级类 73 m二
级类 《k 华人民` 8国土%管 法》k 的 三 类
应

5 2021年12 , - 资 部印 《关于印 《土
%卫片t 法图斑合法? 判定Ks)的 知》, - 资办
[2021]65号) 文\ V到: 4.不改变原用%? 质的
伏用% 不改变原用%? 质的 伏 风电用% 8指
使用戈壁 荒漠 荒草% j 利用% l m 伏 风Z
电# 目 Gk 不占压土% 不改变%表9态的用%图
斑或%Y

6 2022年5 水利部 V的《水利部关于? P河
湖水s岸线| 管控的指导意见》6e 伏电n 风
Z 电 # 目不得1河道 湖泊 水库内l m

7 2022年6 , - 资 部 3部 联合印 《关
于支持 伏 电 K 范用%用林用草管 有关
. (的 知) 征e意见稿) 知V到: 实 伏复合
目用%差别@管 利用 用%复合l m的 伏
电# 目_ 下5称 伏复合# 目) 不得占用耕% 8林
% 1此[\上AB探索' QR' 的有效途X ... 使
用 用%不超过# 目 用% A的 50%

从2021年末 3来3多的 开始收紧使用
般耕%的 QR QR# 目用%政k P 随
着土% 三调. (的完 , - 资 部也 文P调6
守 18亿亩耕%红线

据 ^ 家表示 按G我国 碳k 8 目标 将来风
电n用%6占到我们国土 A 1%左右 伏# 目
于土%的需e 1增 但%&用%政ks 1收紧 p部
%r 有足够土% l m%&需6的 伏 电Z 负荷k
的k东部 h 8需6 伏 特别8支持国土复合利
用的 # 目 t 用%政k 刀切 不仅 国内
伏 场增 负 影响 短" 内不利于我国重振
7 8 安 k " h会影响k央(出的 碳D
E 碳k 8 重 战略; k
阶段 土%使用瓶颈仍- 8 约 电的
!

近期,《“十四五”可再生能源发展规划》出炉。《规划》重点部署了九大行动,其中“光伏+”综合利用行动明确,在农业领域开展农光互补、渔光互补等融合。在国家大战略加持下,光伏+农业、渔业等复合项目的开发趋势愈发明显,这不仅意味着光伏电站的应用场景愈发多样化,尤其是土地的高效复合利用,对光伏电站的建设标准提出了更高的要求!。6" 5#,\$%&' ()的* +(), 期100MW“渔光, -”项目。/ O1发电。2项目是目3* + 4能源56业789中: - 规: < 大的=>? @A项目B, 。(), 期项目CD发E了* + F利>? @A设G的H势,I J =>? @K,LMN>? @A规; ?的OPQ用提R了ST的UV。
记者 钟继辉

打造我国土地复合利用范本

走进通威首个百兆柔性项目——天门“渔光一体”一期建设背后的故事

天门“渔光一体”一期项目进度

- 2021 5! 8" * + 4能源项目WXY() Z [\
- 2021 7! 15" () Z] ^]、_战部部` ab cde* +fg“渔光, -”h地
- 2021 7! 30" 项目WXi j k l mn



2021年7月30日,申报期间,项目团队连夜编制方案

- 2021 10! 2" 项目开o



2021年10月2日,通威天门“渔光一体”一期项目开工

- 2021 10! 12" * + pWqr st uvwxy () Z] z { | ,Z` } ~ 铭座 \ 交流
- 2021 12! 23" 桩h施o完.
- 2022 1! 11" 线路施o完.
- 2022 3! 15" 组件=容量安装完.



2022年5月30日,加班加点,为并网作准备

- 2022 6! 5" 完. =容量临时T接过渡mn O1
- 2022 7! 3" 完. =容量接入大8变电站正式mn O1

一个人、一个团队、一个公司,以“用心工作”的态度勇往直前,全力以赴,精心策划,倒排时间表,明确分工,责任落实到人,为项目落地打下了坚实的基础。

一个人的坚守。北京公司开发二分部经理徐代彬在开发人员有限的情况下,一个人钉在湖北天门,对接政府部门,了解项目手续办理需求;密切合作,推动政企互动交流,力项目落地。在公司! "的# \$下,%&天门'政府! "的# \$,(在湖北) 2021 * +, - . / O%1 400MW “23-4”5678。

一个团队的9作。为: ; 项目< =工作,公司! " >? @团队ABC、D办E,为项目< =工作AF划策、G H9I。在项目< =J KLM工作O,项目团队-NOP,-NQR,S续T U, V天时间WXY了一个Z [的\] = ^, 为项目< =打下了基础。_ ` , 公司ab部门c? @团队def g< =hf, 在公司G一部i j k排下, l ? @部门m团队nop在q-r ,st发uv?wx .y策y力,z分{ Y了| } ~ !团" # \$精%。在! 团队的de&力下, ' (Zg了< =J K) 8* .) Z +的*, 工作, - . 项目实Y/O) 12。团队g员

3间9e合作,4团队9作交流,156心为了de的7? &力8U。

一个公司的# 9。在项目开发: ; , 公司项目团队< =赴天门>? 交流,实地@A,st推B“23-4”的C? / O、D态/O、E合/O、(明确,“23-4”FG求的HI J K' LMNO地wP, m" 合O地实Q情况,RSVCE合,打T人人UV1W7的作X,推动HI J K,YZ地[\ 合实力。

2021 * 10] 12 ^,在天门一; 项目56b_` a,天门' bcd e、' x fKg-hi j | } >?, | } k团l 7mnopBqr 情接s (t u。; 间,nopBqv对| } 在天门发{ ,明确7A,' (wxy Cz { ; ; , - wx ! | } : ; 。wz分发u ~ 术、C? 等/O,推动2? z { 向规模2、k约2、Y代2 2? | } Z级。希望双[找* 合作点,: ; “23-4”“V-56”等项目, : 1: 强地[yCX牌的e时, 实-态度作态度一。限一部, 实-态度一力作力力一。况工态勇前作一力作力力一。况赴作以工赴直、以工赴直,团以理。为” 任态往用勇一力作力力一。况

防范风险 高效发展

12-3456K12L

12-3456VWXYZ

当好螺丝钉 守好责任田

12-34^_`abc56-def



落实责任清单 守护生产安全

工区域 监督
 员按照 规范
 工；三是 站
 及时 除 度
 协同 缺
 财 严欣
 站 展
 员 在 中
 形成

) 建立 台
 账 是 前 单位工作重点 为
 保 取得实效 本
 次 同 设立了奖惩机制 激励
 站锤炼 批 技 水
 平 团队
 上 工程技术部 王晓辉
 三点建 ； 站 单位
 是注 疫 工作；二是 站内施 员 清单



大练兵 保安全 促发电



巩固提升消防知识



通威泗洪“渔光”一体基地开展安全生产宣誓



日常消缺,杜绝隐患