

! " # \$ % & ' ( ) \*  
! " # \$

% & ' ( ) \* + , - . / 0 1

3月23日,国家能源局等四部门联合发布《国家能源局 生态环境部 农业农村部 国家乡村振兴局关于组织开展农村能源革命试点县建设的通知》。通知指出,推进可再生能源发电就地就近开发和利用。按照集中开发和分散发展并举的原则,大力发展多能互补,在保护生态的基础上,加快风电、光伏发电建设开发。充分利用农村地区空间资源,积极推进风电分散式开发。结合屋分布式光伏开发试点! " 推进,# \$ 利用%建 &' ( 区屋 ) \* 和+, 建- 屋 、农. / O 建- 屋 、设1 农业等建设2 3 4 5 光伏发电。6 地7 8 合9 布局生: ; 发电< = , O > ? 9 @ A O B C D: 的E F , G H 试点县I J 电力K L , M 3 N O。

推进分布式能源P Q R % O 用。加S T 用于农村O 用U V 的风力发电、W > X 光伏发电、% 能源并Y 和Z [ \ 7 , ] ^ W > 生: ; 能N \_ N ` 等P Q a 发O 用。b c 地\_ 能d e f g , h W i \_ > X , h j Z [ M 3 k 。充分利用l m n 、大 o p : 联Y 、q r 互联Y 、s ! t 能等%兴P Q , u v t 能w , , x w 农村可再生能源生y 和 z { % | 式。

2 3 4 5 6 7 8 9 : ; < = > ? / @ A B C D E F G H C I

3月20日,} ~ 省政府办+ 厅发布《} ~ 省进2 步加大力度G K . 间投资发展实1 方案》。方案明确h 出,G K . 营企业投资建设抽水蓄能、% 型储能、太阳能发电、风电、充电桩等能源A < = , 不得在布局规划、指标安排、资源出让、核准(备案) 手L 办9 、并Y Z 营等方面对. 间投资设置附加条件和歧视k 条款。

J K L M N O P Q R S T B U < V W X Y

贵州省能源局发布关于重% 印发《省能源局关于进2 步加S % 能源< = 管9 O 关! " 的通知》的通知。通知聚焦年度建设规| < = 安排、< = 准入及退出B 7 建立等突出问题h 出了5 个方面, 14 条具体措1 。其中,通知h 出坚K 规| w 、基地w 发展,坚K 2 体w 发展,扩大市U 开发主体。

在< = 管9 主体责任方面,贵州能源局表示,对存在失信[ 为、倒卖年度建设规| “指标”、建设期转让< = \ 7 权、恶意竞争等企业,其< = 2 律不得纳入年度建设规| 。并要求地方@ 级政府,在< = ! 中,不得要求企业" @ # \$ % 纳&' 保( ) 、电\* 让利、不+ 实, - . y 业. / 立O = 1 2 @ # { 用等3 加< = 开发f g 4 5 6 7 8 + 9 k 竞争原则,坚: ; 7 地方< = , > ? 转让、> ? @ A 等B ? B 规[ 为。

CD,在风电< = 核准E , 2 年F 开! 建设, G 年F 并Y 发电4 批发电< = 备案E , H 年F 开! 建设, 2 年HF 并Y 发电。在规3 期! F J 开! 建设的< = , K h L M 省能源局 N 建设O 期, P 则Q < = R / r q S 并Y 规| < = O T 。U 个< = V 能 N 2 W O 期, O 期F 间不X Y 12 个月。6 风B Z 型,纳入年度建设规| 风电< = , X Y 规| \ 7 在T [ 风B \ ] ^ F 。

2 Z 4 = W [ > ? : ; \ ] ^ \_ ` a b : ;

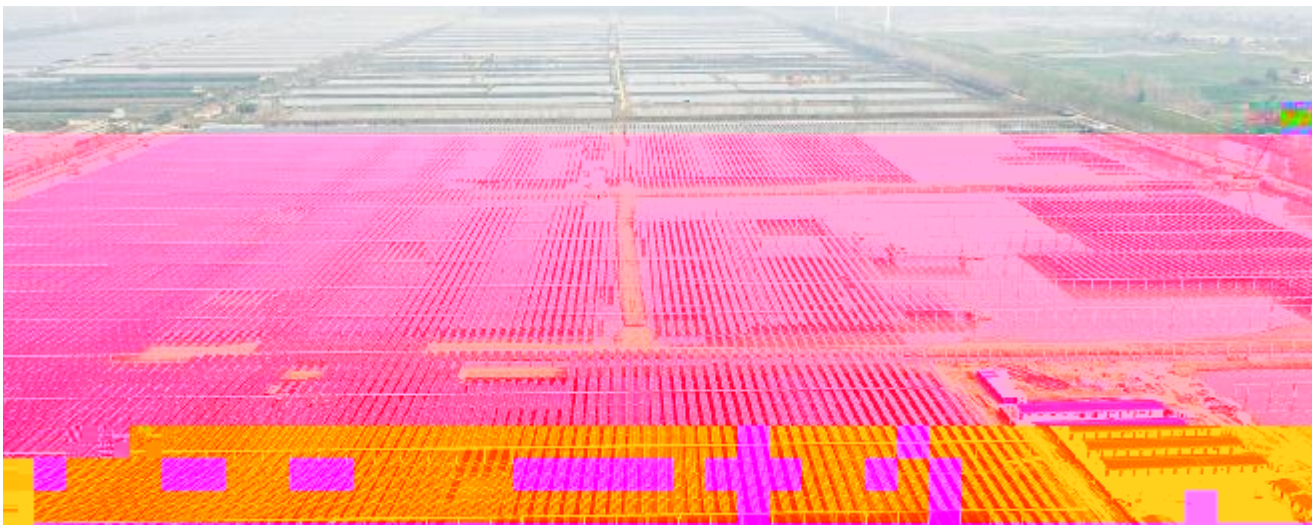
} \_ 发展` 革a 发布关于+ 开b 求《c d》 \_ 能源I J c e 转型体7 B 7 和政f 措1 的实1 意g (b 求意g h) 的+ i 。《意g》指出,加快I J 电力j k 市U 建设, l 步建立风电、光伏等I J 电力@ 市U 的n > B 7 , o 建“电Y + I 电+ I ( ” 的I 电NO 体p 。

加快推进风电、光伏发电基地建设,推r 分散式% 能源就地开发利用,q 进% 能源多r s t u v 合发展。积极安w O x 发展核电,c d 核电m 地方v 合发展互利, y B 7 。积极z 入\_ { } ^ 能源基地、| ~ } ] ^ 能源电力等区D ] ^ c e 能源。

# \$ 利用农村地区T 8 分散开发风电、光伏发电的- 地,u v 农企合”、利 , x 的可再生能源< = 投资 营| 式。

R 光伏发电< = 备案权I 地备案, a % 能源竞争k - 置和 上风电核准权I , T F R 风电等] ^ c e 能源< = 核准7 为备案7 , w 分布式能源投资< = 管9 x 。

## + , - . 我在现



! " # \$ % & ' ( ) \*  
+ , - . / 0 1

! "# \$ % & ' ( ) \* + , - . / 0 1 2 3 4 5 6 " 7 8 9 : ; < = > ? @ A B C 1 2 D E F 4 G / O H I J K L M N O P Q " # \$ % & 5 0 0 M W ( ) \* + , / O " H R S N O T U D / O V W X S ( ) Y Z X , [ # \$ ' \ \* ] ( ) ^ \_ ` a ; b c d e f g + h i j , k l a m n " o p q r s t u v w x y z " 5 { | Y } z " ~ r s ! " i j " 1 2 # \$ r s D % & 5 0 0 M W ( ) \* + , / O % & T ' 1 2 " ( ' ) \* + , % & - . - / O 1 % & 9 Z X 2 3 . 4 5 6 7 8 9 : ; " # \$ < H # = > / O k % & ? @ T ^ A Y Z B C D 4 E F 9 M D



# 扬奋斗初心 筑精品工程

## 通威天门沉湖 500MW“渔光一体”项目建设纪实



天门二期项目建设稳步推进

### 借势而上

2015年，在“双碳”目标的指引下，光伏行业迎来了前所未有的发展机遇。通威作为光伏行业领军企业，始终秉持“绿色、低碳、可持续”的发展理念，积极投身于光伏“渔光一体”项目的建设。

在沉湖500MW“渔光一体”项目中，通威充分发挥其在光伏领域的技术优势，创新性地提出了“渔光互补”的建设模式。通过在水面上架设光伏支架，下方进行水产养殖，实现了“一地两用、一举两得”。

项目自开工以来，通威始终坚持高标准、严要求，严把工程质量关。通过精细化管理，确保了项目的顺利推进。目前，项目已建成并网发电，为当地渔民增收致富提供了有力保障。

湖北天门，沉湖渥水，1966年，中国人民解放军同天门30多万人民一道在沉湖200平方公里的沃土上，围湖造田，修渠筑路，筑起军民良田。半个世纪后的今天，鱼肥水美、草长莺飞的沉湖，全球单体规模最大的柔性支架“渔光一体”项目将在此拔地而起。通威以匠心筑伟业，推动绿色能源发展，助力端牢粮食饭碗，天门沉湖500MW“渔光一体”项目成为具有国际意义的现代农业示范样板。

2019年是光伏“平价上网”的元年。这一年，通威新能源取得湖北省发改委备案指标，具有时代意义的绿色项目正在湖北天门逐渐铺开。在国家大战略加持下，光伏+农业、渔业等复合项目的开发趋势愈发明显，这不仅意味着光伏电站的应用场景愈发多样化，尤其是土地的高效复合利用，对光伏电站的建设标准提出了更高要求。经过多年的研发和实证，通威大跨度、零挠度、高净空的柔性支架专利设计为渔业“提”了“钱”的“袋”和“业”空（，不仅在“业”+得了#，-，更得了“O1234”的56。

成789；；，<：“渔光一体”在模=>3?@A上B具C势，D要在EFGH的I场中+得#，JKL9-M-N。

记者 钟继辉  
通讯员 吴佳妮 翁佳妮 李媛 许代彬 李凌周

湖北天门，沉湖渥水，1966年，中国人民解放军同天门30多万人民一道在沉湖200平方公里的沃土上，围湖造田，修渠筑路，筑起军民良田。半个世纪后的今天，鱼肥水美、草长莺飞的沉湖，全球单体规模最大的柔性支架“渔光一体”项目将在此拔地而起。通威以匠心筑伟业，推动绿色能源发展，助力端牢粮食饭碗，天门沉湖500MW“渔光一体”项目成为具有国际意义的现代农业示范样板。

2019年是光伏“平价上网”的元年。这一年，通威新能源取得湖北省发改委备案指标，具有时代意义的绿色项目正在湖北天门逐渐铺开。在国家大战略加持下，光伏+农业、渔业等复合项目的开发趋势愈发明显，这不仅意味着光伏电站的应用场景愈发多样化，尤其是土地的高效复合利用，对光伏电站的建设标准提出了更高要求。经过多年的研发和实证，通威大跨度、零挠度、高净空的柔性支架专利设计为渔业“提”了“钱”的“袋”和“业”空（，不仅在“业”+得了#，-，更得了“O1234”的56。

成789；；，<：“渔光一体”在模=>3?@A上B具C势，D要在EFGH的I场中+得#，JKL9-M-N。

记者 钟继辉  
通讯员 吴佳妮 翁佳妮 李媛 许代彬 李凌周



2021年10月2日，通威天门一期100MW“渔光一体”项目开工

### 乘势而上

2021年10月2日，通威天门一期100MW“渔光一体”项目正式开工。当天，数千名建设者在沉湖碧波之上，共同见证了这一重要时刻。

项目开工仪式在沉湖渔光互补光伏电站建设现场举行。通威新能源常务副总经理吴小平在致辞中表示，天门沉湖“渔光一体”项目是通威践行“绿色、低碳、可持续”发展理念的又一力作。项目建成后，将实现光伏与渔业的高效协同，为当地渔民增收致富提供新路径。

吴小平强调，项目开工以来，通威始终坚持高标准、严要求，严把工程质量关。通过精细化管理，确保了项目的顺利推进。目前，项目已建成并网发电，为当地渔民增收致富提供了有力保障。



通威新能源常务副总经理吴小平定期跟进项目建设进度

天门二期项目团队召开物资盘点专项会议。会议中，团队成员详细梳理了项目物资使用情况，确保物资供应充足，保障项目顺利推进。

天门二期项目建设现场。随着一期项目的顺利完工，二期项目也已全面铺开。建设者们正加班加点，抢抓工期，力争早日建成并网发电。



天门二期项目团队召开物资盘点专项会议



天门二期项目建设现场

### 聚势而强

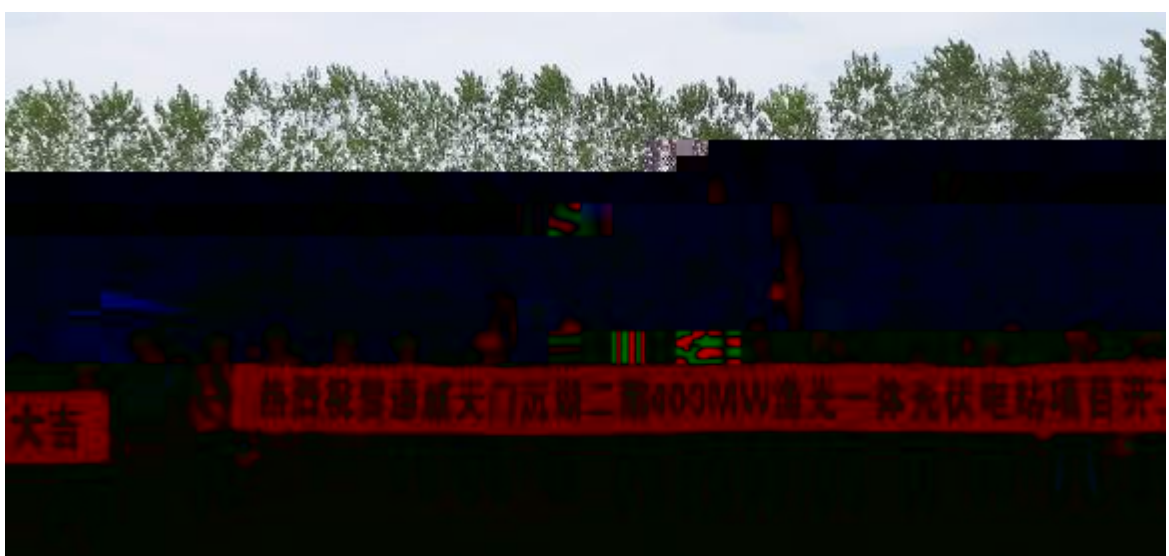
2022年9月20日，通威天门二期400MW“渔光一体”项目顺利开工。当天，数千名建设者在沉湖碧波之上，共同见证了这一重要时刻。

项目开工仪式在沉湖渔光互补光伏电站建设现场举行。通威新能源常务副总经理吴小平在致辞中表示，天门沉湖“渔光一体”项目是通威践行“绿色、低碳、可持续”发展理念的又一力作。项目建成后，将实现光伏与渔业的高效协同，为当地渔民增收致富提供新路径。

吴小平强调，项目开工以来，通威始终坚持高标准、严要求，严把工程质量关。通过精细化管理，确保了项目的顺利推进。目前，项目已建成并网发电，为当地渔民增收致富提供了有力保障。

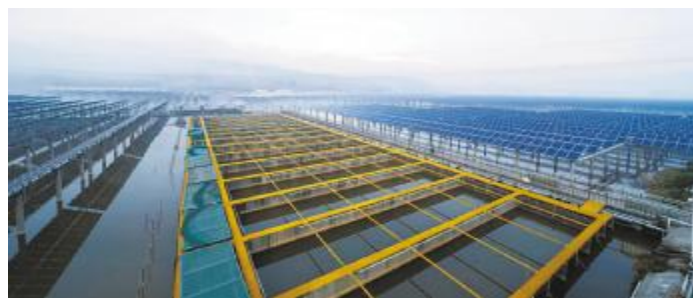
天门二期项目团队召开物资盘点专项会议。会议中，团队成员详细梳理了项目物资使用情况，确保物资供应充足，保障项目顺利推进。

天门二期项目建设现场。随着一期项目的顺利完工，二期项目也已全面铺开。建设者们正加班加点，抢抓工期，力争早日建成并网发电。



2022年9月20日，通威天门二期400MW“渔光一体”项目开工





通威“渔光一体”渔业养殖、光伏发电高效协同

## 聚焦全国两会刘汉元代表议案,推动水面光伏高质量发展



通威泗洪“渔光一体”基地渔业丰收

9:;) \*\*M&2021! & #  
BC 54.88GW& 7N#BC%  
% d 55-65GW 2022! 5 5&#i  
Xpq " ! BC 108GW&  
125 &pq 87.41GW&  
E d 81%&#U BC  
\$! OZ [ Q8 nM  
N&vuO ) nMdBC \$!  
OZ &#&t xE K  
VOR & ( [ \$Q  
&9 +9 +JK +  
, + o - B  
CDE KdOc [

### 强制产业配套

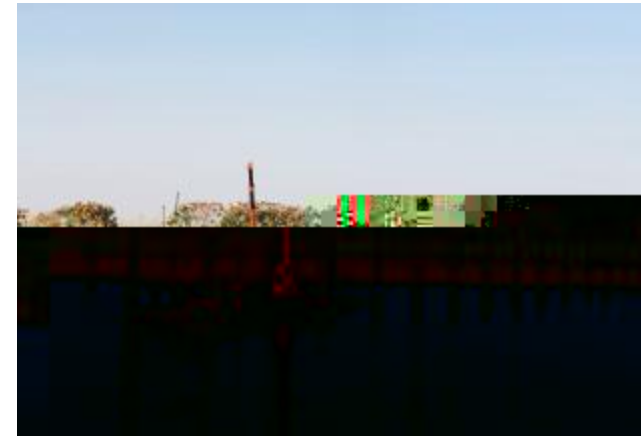
! & d FG&BC  
\_Q &% 6 &  
thDF`C i x u%  
}[QC LMd{| &9  
G uVp KdKLBCF`D  
E LOxd gh[ 3LM  
d%u( NVBCF`d  
&#&  
? FG VOR [ &#i  
E XpqZp hn E  
h sd &U VWX J  
[ 2022! 115306& XpqGB  
C`aDEA[ % s-N9 &c n  
MOApqc - & -FYV  
&OP 9 L+ |  
DE ovuDE- FYVdq  
X| +v oK\_ F WX\]&  
Ih JKc OP Lv  
uBC#H`DE- FYVq [ 9 c  
Q"# Kr Q&]  
P " O p&W Y  
&]d" A Op 3 [

9:;) \*T & 9  
&Q`M 9 n\_\_BC`a  
L 8dh( [ 2022! &  
hn Ft nM+ nX\]&J  
KTU nMF`DE n[ O  
" .&"# 23 hknF V  
BC9 c & uDE  
|ed 5%-42%& u 13.7% `g  
u1-4 g& u 2.33 g[DE  
d` n L 1.53; /Wh.  
&BCF`DE 8 0.49; /W  
d L [ Qyz{nMF` (|e  
n & [ 4 7

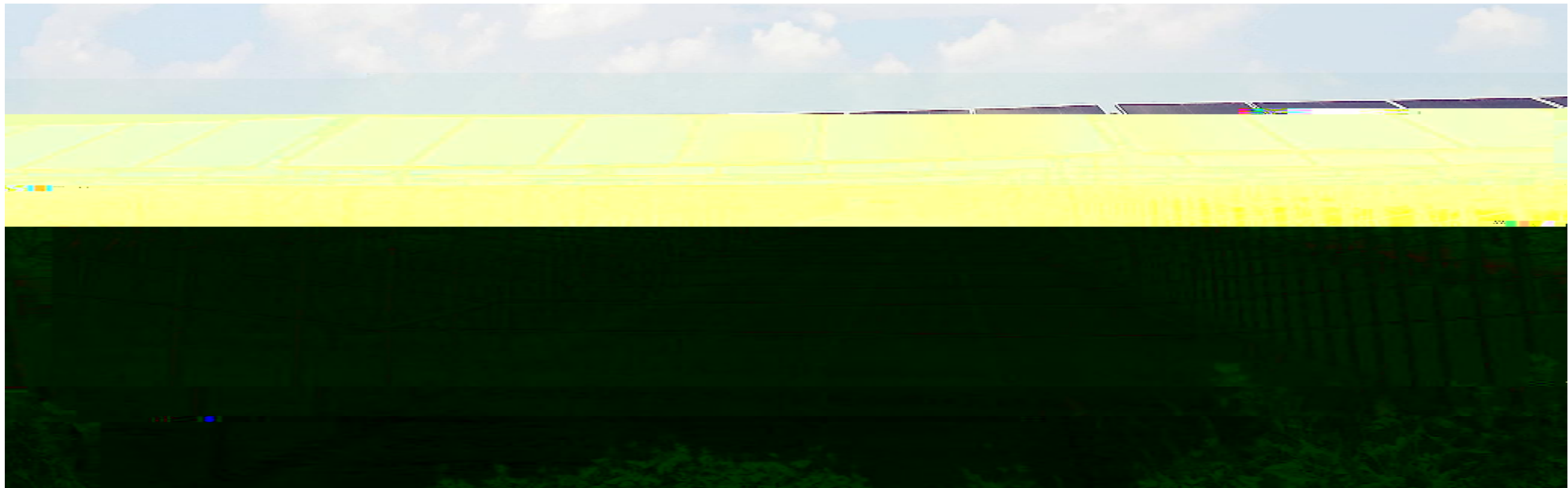
&+HI &\_ n/ O  
- [ N#` .Q%  
& nM Q S +oORS  
+RS odA 7 ` +  
nj S n[ 2021! &  
nDE oORS u 12.2%&  
aNS nu 28.3%& ` nu  
15.3%& nu 14.8%& nM  
u 6.1%[ Q ` @& nM  
n/ h h h %& DE Q  
p n; S+ O S  
d{|& 4OQ[ K#NVyz{n  
MF`DEd L X` [

7p4&` d %dfX8p  
n \_pg d&Q` aYVg&  
h hL f nV &W  
Q` 4N n& Q s  
+ xRS d [ &  
aX`ag@O U + -  
& Uyi t t @ x  
d n &a 9 &  
+ O& N& Q

! "#\$%&' ( ) \* + # , - . / 0 1 +23  
456789: ; O1<=>?@ABCDEF&HI J  
KLMNOPQRSTUVWXYZ [  
\B] ^\_@ABC` abOcd ef gh[#i FG  
j k l m+#i nM8o9pqr Fd\$ uvwxyz { n  
MFG| } -T &#! " #!t BC+x\$QRS%&& ( )  
)\*+,B] ^+\B] ^oPQ- Fef& } 2025! &  
) B] ^+\B] ^oBCF` PQ- F|e/ 1000 O  
1234[  
2022! 5 5 20 6&Rpr FVsX789: ; @<=  
>?@ABdCDEF`tsCDEF-x&GH` +BCI @  
DETUVJK| L [ 9:;) \*\*M&CDEF-Nt OP  
Q: R+ S@TUVVxd| L&WX3YdBCSKZ:  
; A[\] Oh^&\_` abpmZcKd>?@ABCD  
EFGd\] We[ fg&CDEF-NT tch\*ij k+  
l mn, yoQpqr sr | =ct@<=>RS%uvU  
wx| Lx&ypqz%{| \_cK=@ABC` a) ~O  
h&p\] ([  
t: + S\_{} d c p & +  
@ " & { } & + " %  
O d [ FGyz{nM#&nM & c S  
Kj?@&JKLM d & Kd\_ U +  
U +PSU + U d[x9:;) \* u& %  
+ @j @RV " d T &WXpq HI  
LMP3b( RS& c Nd\ja j (8E &  
nM d#i & f c #  
& E K&On\] 4p% dt h x[  
9:;) \*\*M&! & #UBC` aJK  
d 4 &SJKAI! &ABC` a !  
FG) [ &3\B] ^u) \*dBCPO  
DEO p Vh NO fFG+ FG&  
LMP b( ~RS& u ( ) 4x +p  
V" FG& [  
u#& ? FG&9:;) \* YZ&=sCD  
EF-I %JK & \]th x&fg3k) [Y  
Z#i Xpq f| ]: R+ S@Td@ABCyR  
S & =: ; @<=>?@ABd [ fg=\]  
F d Y QYDE& O Q= + @+{ }  
" d &Z3k) [  
fg&9:;) \* YZWXOApqU p &  
cK hz% & +| + @ABCDE&  
YZ : R+ S@TYVBC` ady% & "  
%WXDE , v&u K YV\B] ^ow \$  
Q %O dBCPODET R[  
(来源:新京报)

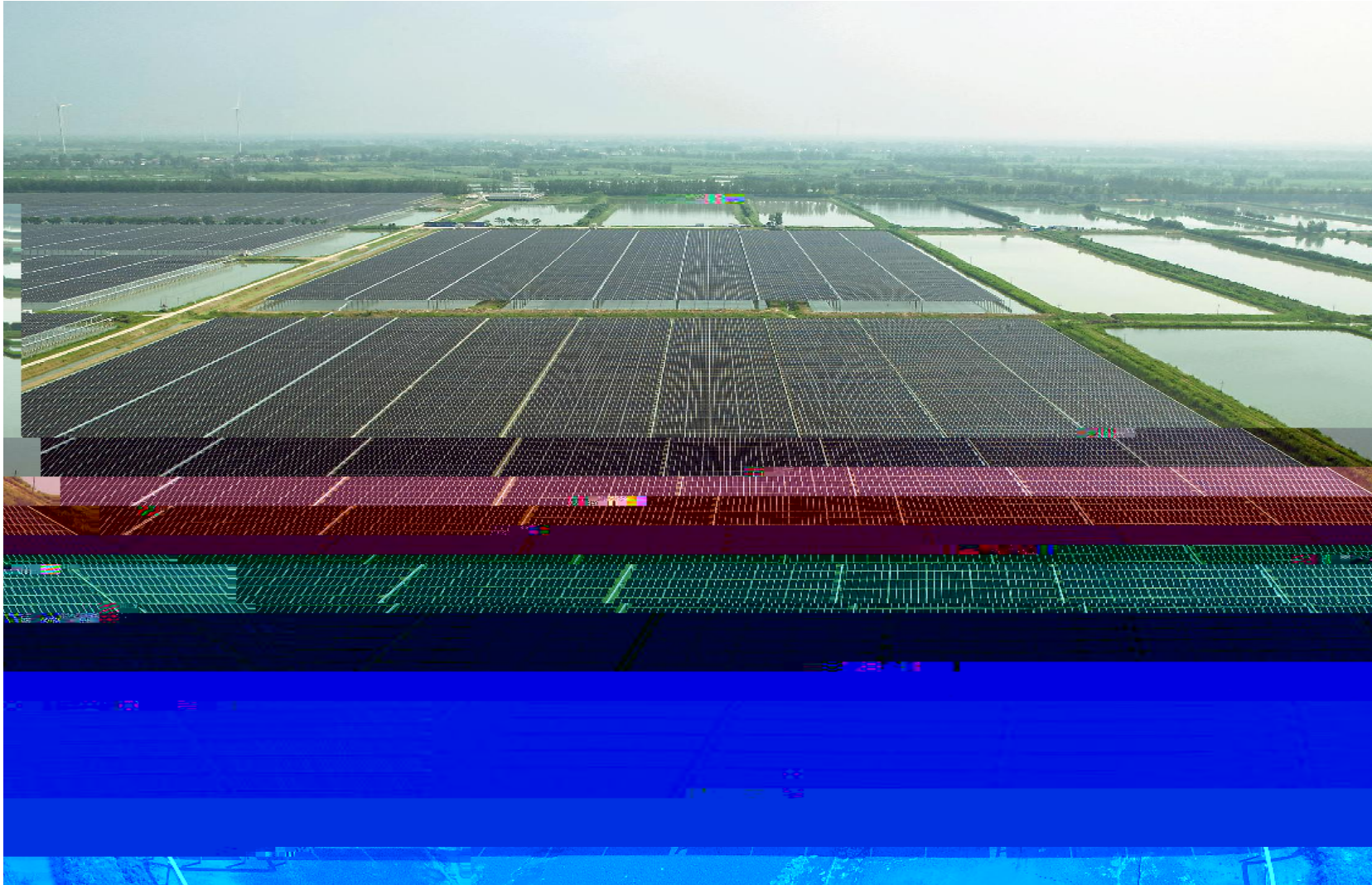


通威“渔光一体”基地建设现场



通威天门“渔光一体”基地





### 奋进春天里

! " # \$ % & ' ( ) \* + , - . / " 0 1 2 3 4 + 5 6 7 8 9 : ;  
 < => ? @ A B C C @ D + E F . G H + I J @ K L M N # O P Q R S  
 & T U V W X Y Z . [ \ ] ^ \_ # ` a b c d e ] ^ \_ a f g h i j k l  
 m n o p & ~ q ` r s t u v w . x y z { | } ~ | ! + " z # \$ %  
 & ' ( ) \* e r ? Q + o & T , - . Z . / 0 1 2 . 3 u 4 5 j ^ \_ # ` a  
 \_ € 7 8 @ K 9 R n ; & T ] < a B # O . = > ? @ . A B C D . - E F #  
 \$ 7 8 ( \ V G H : I J J  
 K : \_ L M N + \ O : P Q R S T U + V W X Y Z . K [ \ ] ! + P Q  
 + ^ \_ Q ` a b c d e : P . f g h Q # \$ , i @ j = H K l m + n o  
 5 [ p . q r s : ! t S . u v w x ^ \_ + G H y z . { | t # } @ ~ 韶  
 华 = @ ~ 时 \_ + 绚 丽 彩 卷 8  
 K ! t S . n o 5 { p 带 月 拼 a + 精 神 手 阔 a + 劲 头 手 实 a + 作 E .  
 U r 运 \* . 追 逐 3 4 8 K ! t S . 像 N 如 脱 兔 般 G 跃 而 上 = 飞 速 U 跑 . % \  
 | + \* 与 ! # 同 跳 N = % 无 限 E \_ 与 ! # 同 勃 S . % ^ \_ B 乡 村 振 兴  
 2 双 碳 战 略 F 逆 S t | 加 澎 湃 + C 机 2 活 力 8

